

壳牌多宝 (Turbo) CC



- 带齿轮箱的燃气轮机、蒸汽轮机和重负荷联合循环涡轮机机油
- 超长寿命
- 额外保护



只为驾御挑战



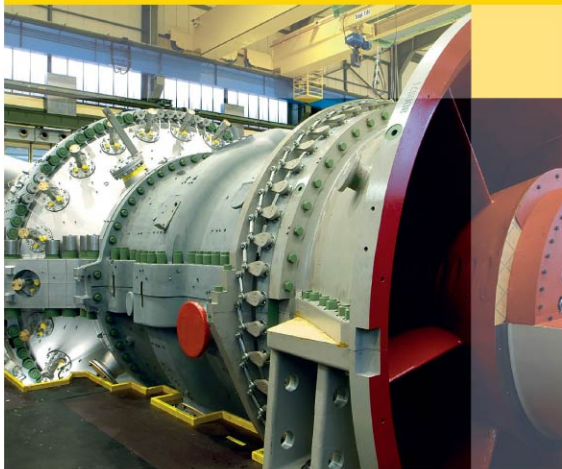
您的机器或生产工艺的每个部分都经过精心设计，因此，您一定希望您所用的润滑油能妥善保护您的设备，实现高效运行。

经专门研发的壳牌系列涡轮机油，是设备使用者和管理者的最佳选择，能够为用户带来如下显著优势：

- 卓越抗磨特性
- 延长使用寿命
- 提高系统效率

性能对照表			
	设备保护	润滑油使用寿命	系统效率
壳牌多宝 (Turbo) GT 合成油 ■ 超长寿命 ■ 高效	✓✓✓	✓✓✓✓✓	✓✓✓✓
壳牌多宝 (Turbo) CC ■ 超长寿命 ■ 额外保护	✓✓✓✓	✓✓✓✓✓	✓✓✓
壳牌多宝 (Turbo) T ■ 性能可靠 ■ 可靠保护	✓✓✓	✓✓✓	✓✓✓

相对性能水平



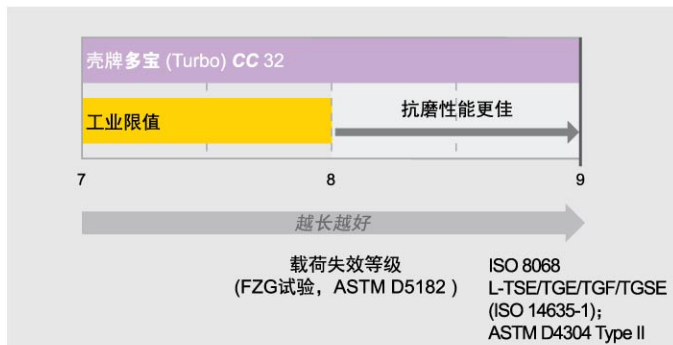
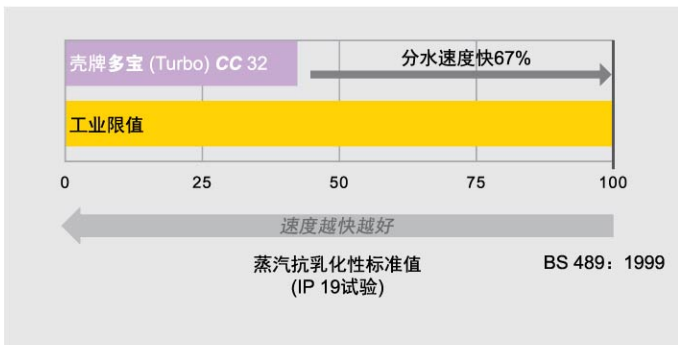
带齿轮箱的燃气轮机、蒸汽轮机和重负荷联合循环涡轮机机油

壳牌多宝 (Turbo) CC性能稳定可靠，性能出色，能有效防止沉积物形成，其抗磨性卓越，抗泡性能优异，空气释放性极佳。壳牌多宝 (Turbo) CC具有超长使用寿命，能提高系统效率，并超越了燃气轮机、蒸汽轮机和重负荷带齿轮箱涡轮机润滑油的工业规格。

提供卓越保护

壳牌多宝(Turbo) CC能有效防止生锈，抗氧化性能突出，具有超长使用寿命。与工业标准相比，具有以下特点：

- 分水速度快67%
保护部件免受损坏
- 抗磨性能更佳

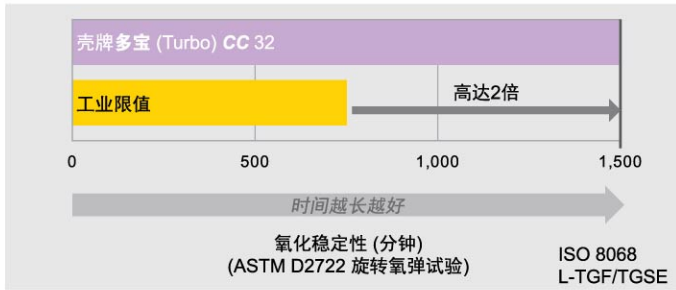


延长换油周期

防止润滑油性能降低，有助于延长润滑油使用寿命而延长换油周期。壳牌多宝 (Turbo) CC，具有如下特点：

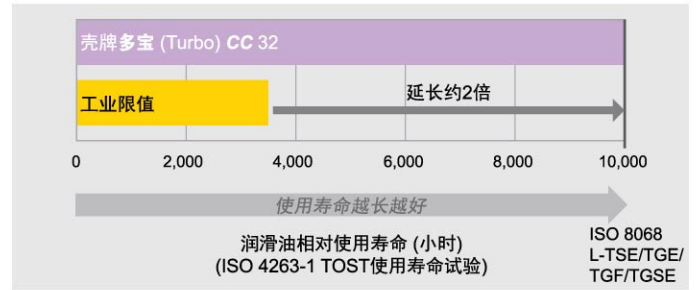
■ 氧化稳定性高达2倍

相比于燃气轮机油的工业标准



■ 使用寿命延长约2倍

相比于联合循环燃气轮机油的工业标准

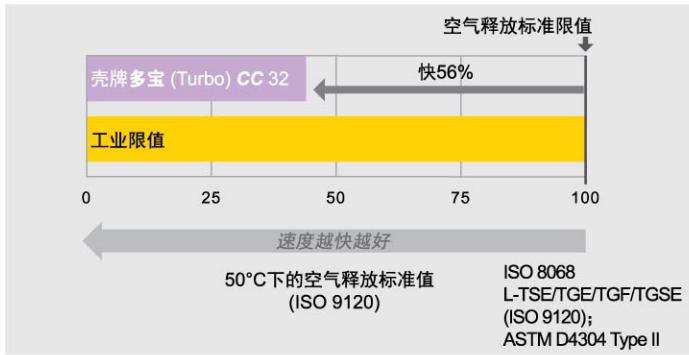


提高系统效率

壳牌多宝 (Turbo) CC能够耐受经常引起滤芯堵塞的微量污染，并且增强了抗泡性能，从而让您的设备高效运行。具有如下特点：

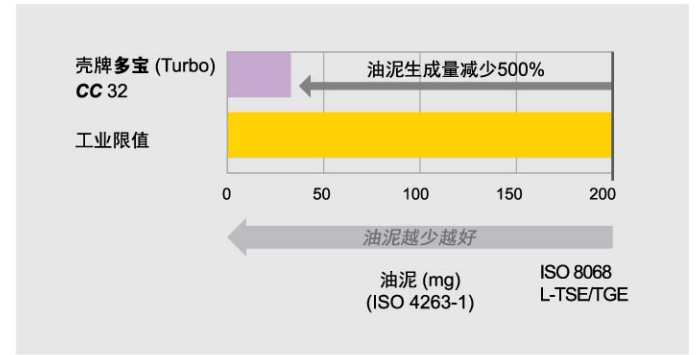
■ 空气释放速度快56%

相比于燃气轮机油的工业标准



■ 油泥生成量减少500%

相比于燃气轮机油的工业标准



规格和认证

壳牌多宝 (Turbo) CC涡轮机油符合各类行业机构和设备制造商规定的要求。现有产品的粘度等级为ISO 32, 46。

推荐使用和认可	执行标准	
西门子 (Siemens) TLV 9013 04, TLV 9013 05	GEK 27070, 28143a, 46506E, 32568f及107395A	DIN 51515 第一部分 (L-TD) 和第二部分 (L-TG)
阿尔斯通 (Alstom) HTGD 90-117 V	西门子西屋 (Siemens Westinghouse) 21T0591及PD-55125Z3	ISO 8068 JIS K-2213 2型
	GEC 阿尔斯通 (Alstom) NBA 50001A	ASTM D4304-06a I, II (EP) 及 III型
	索拉 (Solar) ES 9-224W II级	西门子 (Siemens) 800037 98

创造价值

壳牌多宝 (Turbo) 涡轮机油系列为用户节省了大量成本。例如：在换成壳牌多宝 (Turbo) CC润滑油后，一个客户报告说每年节约成本约6万美元¹，包括：

- 延长了换油周期
- 减少了润滑油和维护成本
- 提高了产能

¹ 据一个客户报告的费用节省情况。实际的节省可能会根据应用情况、当前使用的润滑油、保养程序和设备工况的不同而有所不同。

全面的产品和服务

不论您的需求或应用是什么，壳牌都能提供全系列润滑油和润滑脂，包括合成油、高性能油品及相应的附加服务。

应用



带齿轮箱的工业蒸汽，重负荷燃气轮机和联合循环涡轮机专用润滑油

如欲了解更多信息，请联系

shell.com.cn

